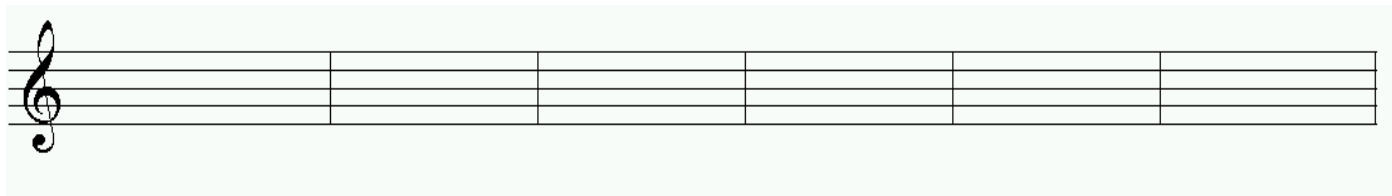


TEST 1. ČTVRTLETÍ - 1. ročník

Jméno a příjmení: _____

1) Napiš noty půlové (pozor na nožičky):



A musical staff with a treble clef and six empty measures. Below the staff, the notes c^1 , e^1 , g^1 , f^1 , a^1 , and c^2 are written under their respective measures.

2) Spoj barevně, co k sobě patří:

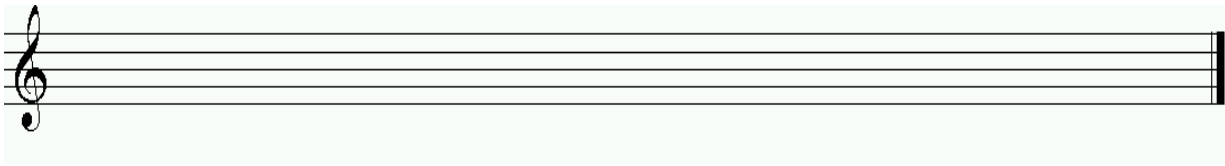
zvuk	značka pro tón
tón	zvuk, který můžeme zahrát nebo zazpívat
nota	odděluje takty
pomlka	vše co slyšíme
taktová čára	ticho v hudbě
repetice	opakování

3) Doplň taktové čáry:



A musical staff with a treble clef and a common time signature 'C'. The staff contains a sequence of notes: a half note C, followed by four quarter notes (D, E, F, G), a half note A, followed by four quarter notes (G, F, E, D), and a half note C.

4) Napiš hudební abecedu (noty i jména):



c¹

5) Doplň:

Notová osnova má linek a mezery.

Pomlku celou počítáme na doby.

Notu půlovou počítáme na doby.

Notu čtvrt'ovou počítáme na dobu.

Pomlku půlovou počítáme na doby.

Notu celou počítáme na doby.

Pomlku čtvrt'ovou počítáme na dobu.

Půltón je vzdálenost mezi dvěma tóny.

Celý tón se skládá ze půltónů.

Předznamenání je počet nebo ve stupnici.

6) Spoj, co k sobě patří:

- | | |
|---------|-------------------------|
| křížek | snižuje notu o půl tónu |
| béčko | ruší křížek nebo béčko |
| odrážka | zvyšuje notu o půl tónu |