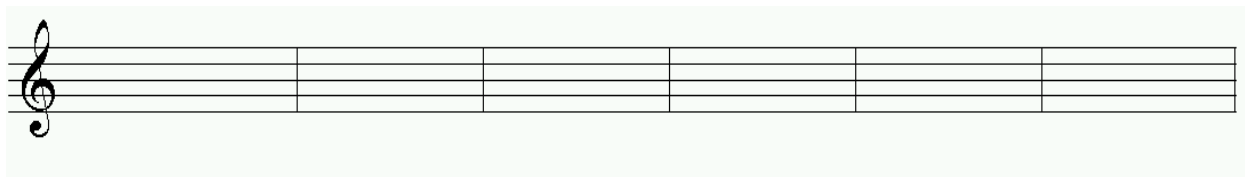


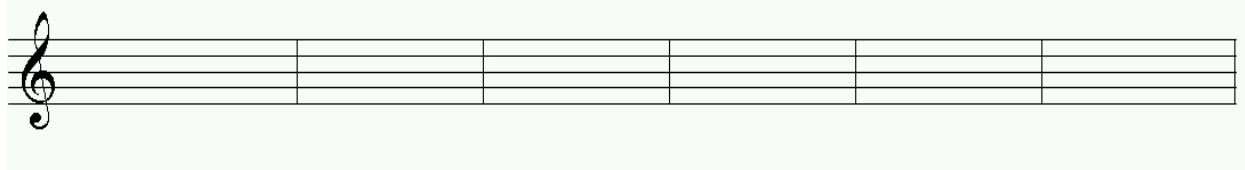
## TEST 4. čtvrtletí - 1. ročník

**Jméno a příjmení:** \_\_\_\_\_

**1) Napiš noty a pomlky (pozor na nožičky):**



$g^1$        $c^2$        $e^1$        $d^1$        $h^1$        $fis^1$   
celá      čtvrt'ová      půlová      osminová      čtvrt'ová      půlová



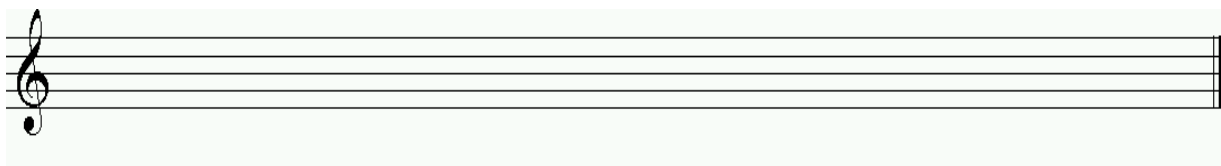
pomlka       $a^1$        $des^1$        $c^1$       pomlka       $f^1$   
půlová      čtvrt'ová      půlová      osminová      čtvrt'ová      půlová

**2) Vysvětli:**

dvozvuk = .....

trojzvuk = .....

3) Napiš stupnici C dur, vyznač půltóny, zapiš akord:



c<sup>1</sup> . . . . . T<sup>5</sup>