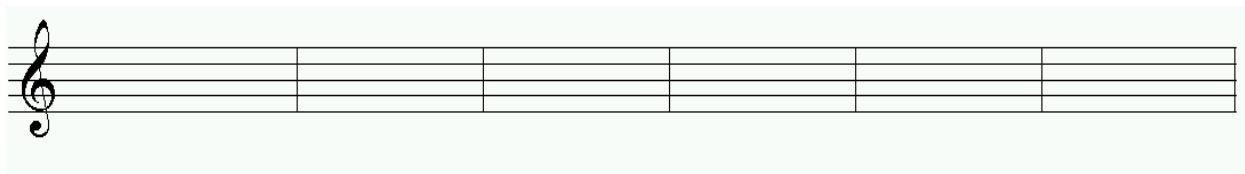


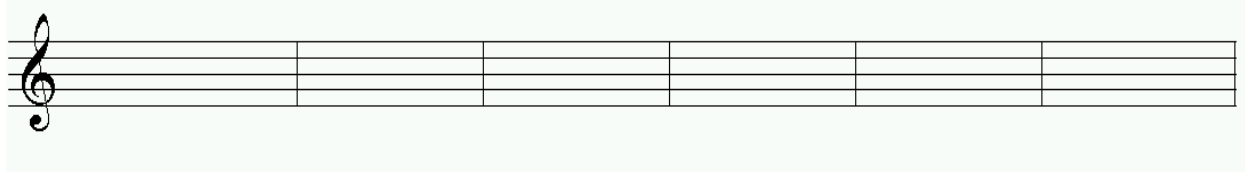
## TEST 4. čtvrtletí - 2. ročník

**Jméno a příjmení:** \_\_\_\_\_

**1) Napiš noty a pomlky (pozor na nožičky):**



$g^1$        $c^3$        $a^2$        $d^1$        $h^1$        $fis^1$   
celá      čtvrt'ová      půlová      osminová      čtvrt'ová      půlová

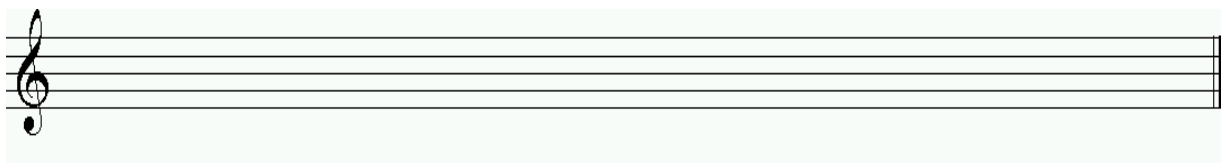


pomlka       $a^1$        $ges^1$        $c^1$       pomlka       $f^2$   
půlová      čtvrt'ová      půlová      osminová      čtvrt'ová      půlová

**2) Očísluj slohová období, jak jdou za sebou (od nejstaršího):**

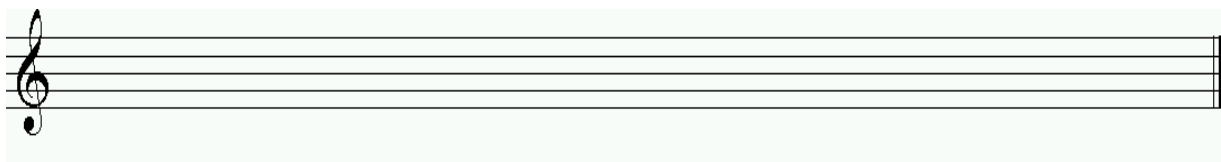
renesance, baroko, nejstarší památky, styly 20. století, středověk,  
romantismus, klasicismus

3) Napiš stupnici F dur, vyznač půltóny, zapiš akord:



f<sup>1</sup> . . . . . T<sup>5</sup>

4) Napiš stupnici A dur, vyznač půltóny, zapiš akord:



a<sup>1</sup> . cis<sup>2</sup> . . . . . T<sup>5</sup>