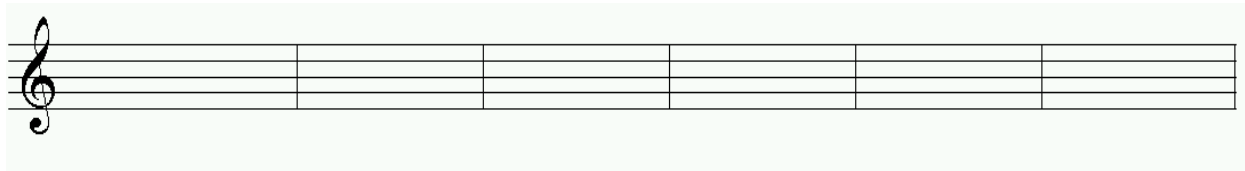


## TEST 2. ČTVRTLETÍ - 2. ročník

**Jméno a příjmení:** \_\_\_\_\_

**1) Napiš noty:**



f<sup>1</sup>                      a<sup>2</sup>                      e<sup>2</sup>                      cis<sup>2</sup>                      g                      ges<sup>1</sup>  
celá                      čtvrt'ová                      půlová                      osminová                      čtvrt'ová                      půlová

**2) Napiš předznamenání stupnic:**

C dur .....

G dur .....

D dur .....

A dur .....

E dur .....

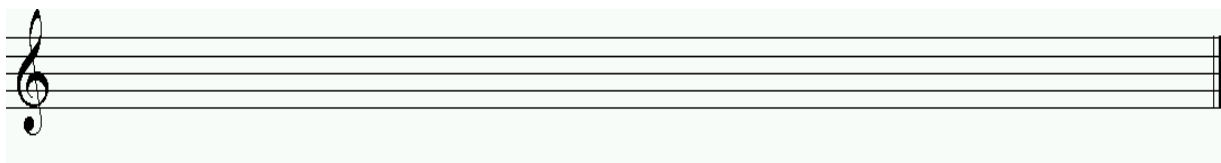
F dur .....

B dur .....

Es dur .....

As dur .....

**3) Napiš čitelně v celých notách stupnici F dur a její kvintakord:**



f<sup>1</sup>

T<sup>5</sup>

#### 4) Spoj, co k sobě patří:

andante	mírně
moderato	rychle
allegro	zvolna krokem
allegretto	rychle, pomaleji než allegro
ritardando	v původním tempu
accelerando	zpomalovat
a tempo	zrychlovat
pianissimo	zpěvně
fortissimo	hodně slabě
cantabile	hodně silně
dolce	výrazně
espressivo	sladce

#### 5) Vysvětli pojmy:

staccato .....

legato .....

prima – seconda volta .....

#### 6) Jaký je rozdíl mezi tóninou dur a moll?